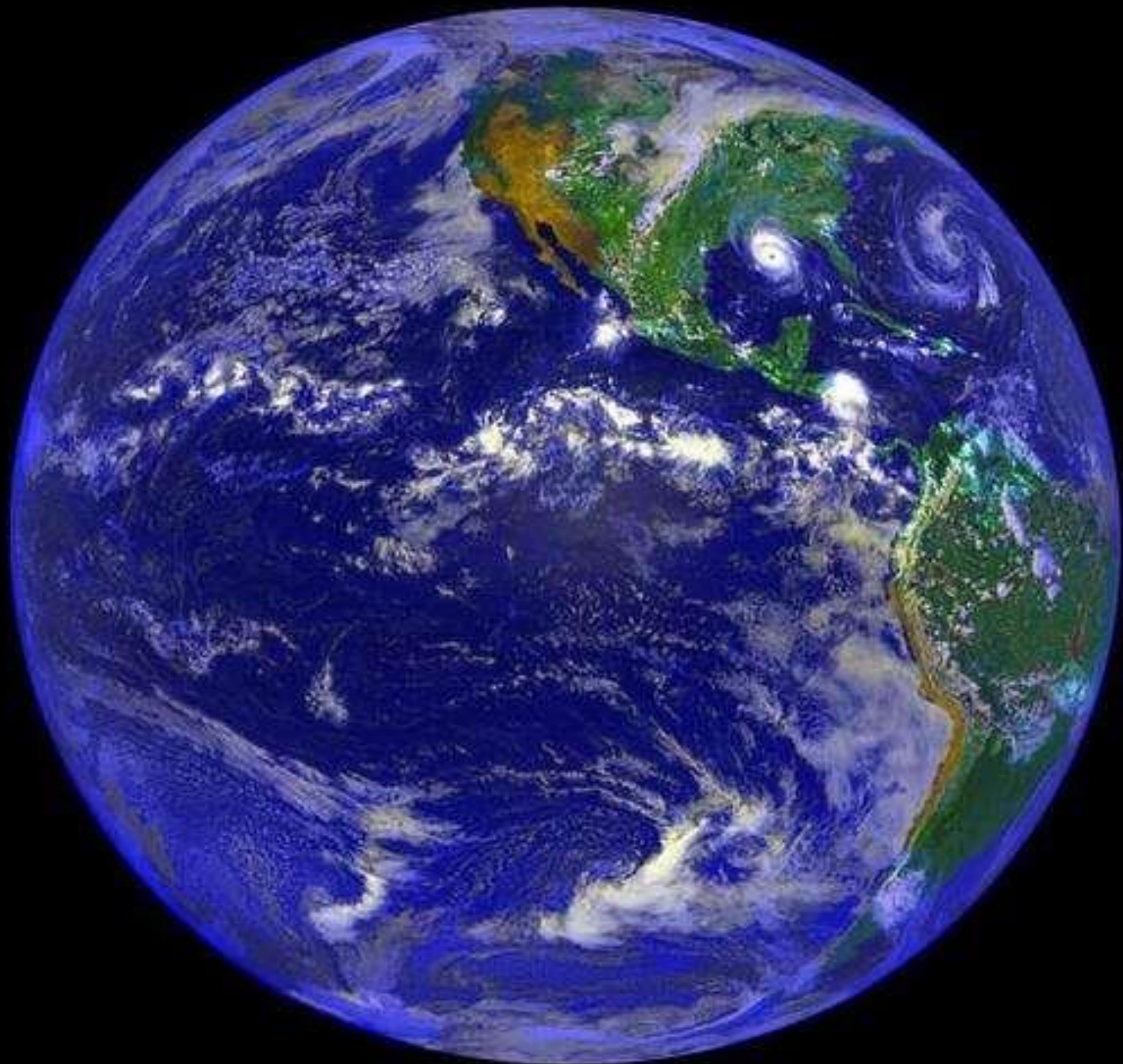




**РАЗГОВОРЫ**

***О ВАЖНОМ***



Earth  
w



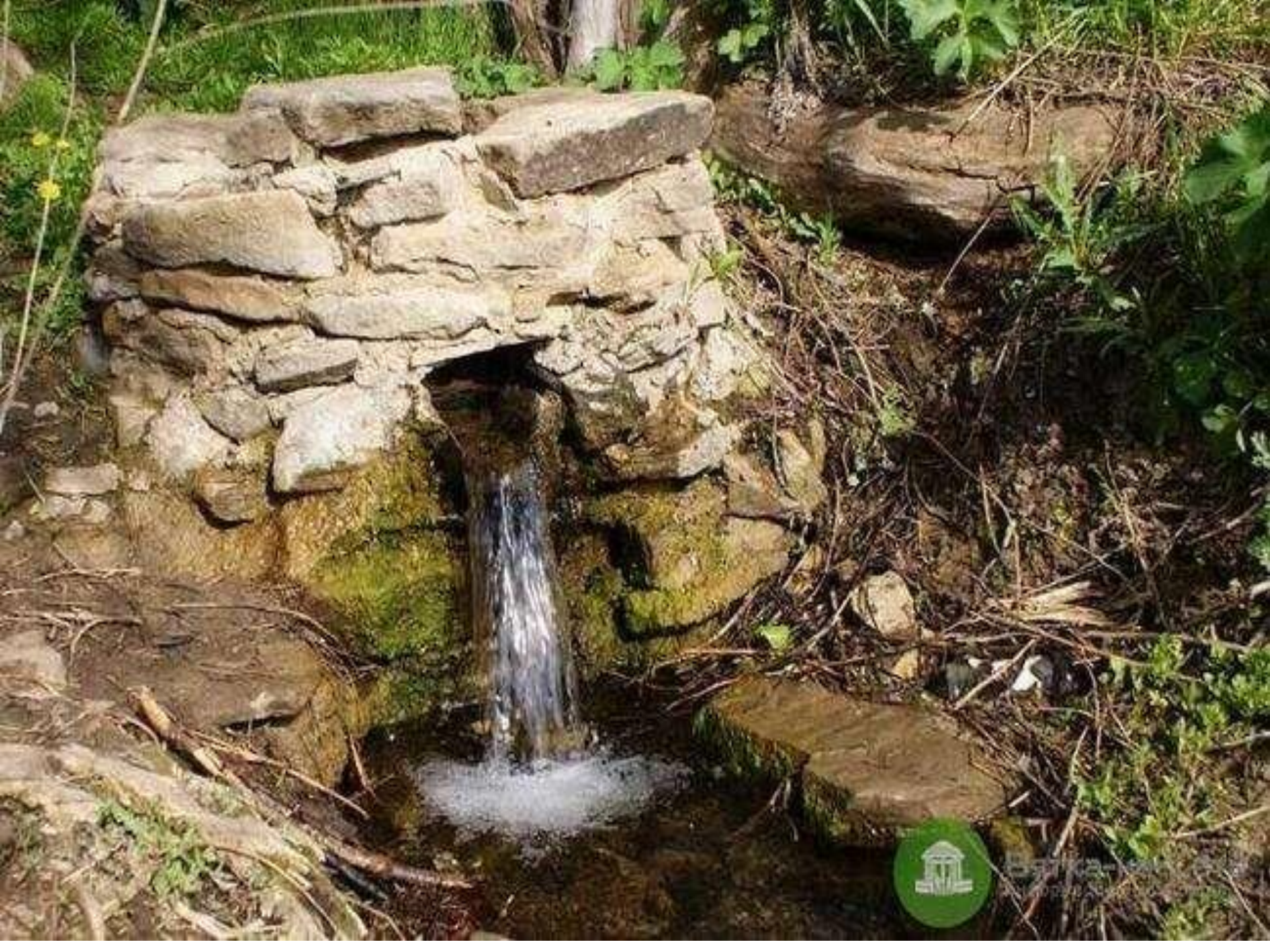
- 1:100000 — Гидрографическая граница Северного Ледовитого океана
- 1:100000 — Граница ледовитого океана Северного Атлантики
- 1:100000 — Гидрографическая граница Северного Ледовитого океана
- **НООСНН** — Острова Арктического бассейна
- **НООСНН** — Острова западных морей
- **НООСНН** — Острова восточных морей Северного Ледовитого океана
- **НООСНН** — Острова западных морей

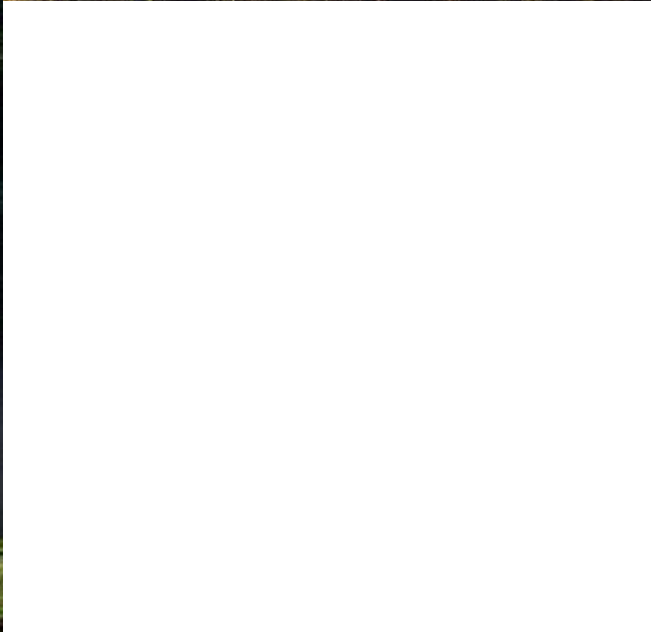


# Река















# Строение реки

**Исток** - место начала реки

**Приток** - река, впадающая в другую реку



**Русло** - углубление в речной долине, по которому текут воды реки

**Дельта** - расширенное устье реки, образованное речными наносами

**Устье** - место впадения реки в другую реку, озеро или море

MOPE













# Загрязнение рек мусором



# Загрязнение рек промышленными стоками



# Пересыхание рек



# Нефтяное загрязнение





# Условные знаки охраны водоема



Нельзя бросать мусор

Нельзя мыть машины

Нельзя ловить рыбу



Нельзя рвать кубшинки

Не разрушай жилище бобров

Нельзя ловить раков

# Международный день рек

An aerial photograph of a wide river meandering through a lush green landscape. The river's surface is calm, reflecting the bright blue sky and scattered white clouds. The banks are lined with dense green trees and bushes. The overall scene is peaceful and scenic, representing a natural waterway in a rural or agricultural setting.



# ЧИСТАЯ РЕКА

